

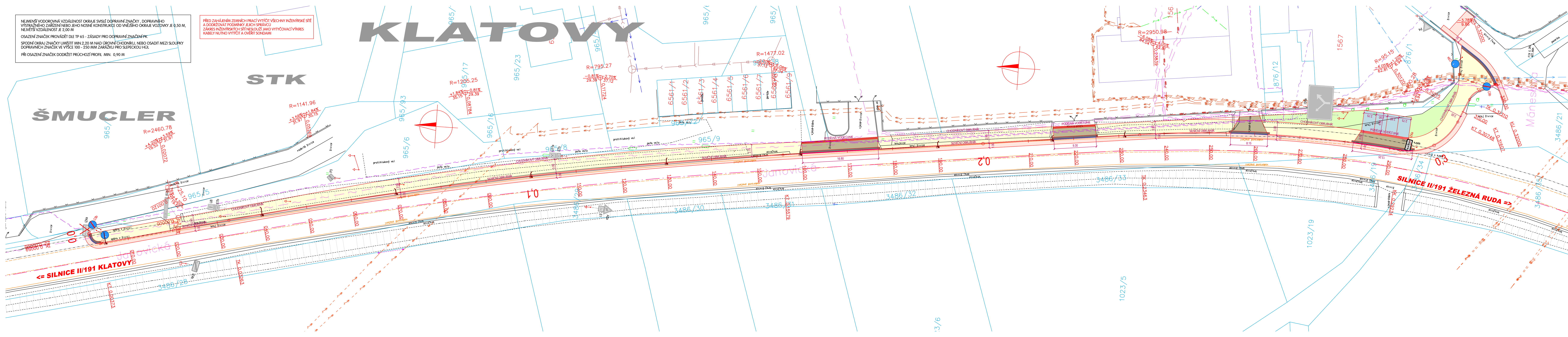
NEJMENŠÍ VODOROVNÁ VZDÁLENOST OKRAJE SVISLE DOPRAVNÍ ZNAČKY - DOPRAVNÍHO VÝSTRAŽNÉHO ZARÍZENÍ NEBO JЕHO NOSNÉ KONSTRUKCE OD VNĚJŠÍHO OKRAJE VOZOVKY JE 0,50 M, NEJVĚTŠÍ VZDÁLENOST JE 2,00 M

OSAZENÍ ZNAČEK PROVÁDĚT DLE TP 65 - ZÁSADY PRO DOPRAVNÍ ZNAČENÍ PK

SPODNÍ OKRAJ ZNAČKY UMÍSTIT MIN. 2,20 M NAD ÚROVŇ CHODNÍKU, NEBO OSADIT MEZI SLoupKY DOPRAVNÍCH ZNAČEK VE VÝŠCE 100 - 250 MM ZARÁŽKU PRO SLEPECKOU HUL

PŘI OSAZENÍ ZNAČEK DODRŽET PRŮCHOZÍ PROFIL MIN. 0,90 M

PŘED ZAHÁJENÍM ZEMNÍCH PRACÍ VYTÝČIT VŠECHNY INŽENÝRSKÉ SÍTĚ A DODRŽOVAT PODMÍNKY JEJICH SPRÁVY
ZÁKRES INŽENÝRSKÝCH SÍTÍ NESLOUŽÍ JAKO VYTÝCOVACÍ VÝKRES
KABELY NUTNO VYTÝČIT A OVĚŘIT SONDAMI



LEGENDA

	STARÝ STAV
	NOVÝ STAV
	HRANICE PARCEL DLE KN
	ČÍSLO PARCEL DLE KN

LEGENDA - POVRCHY

	VOZOVKA - ASFALTOVÝ BETON ACO T1+
	CHODNÍK - BETONOVÁ DLAŽBA 60MM
	SJEZDY - BETONOVÁ DLAŽBA 80MM
	VAROVNÉ A SIGNÁLNÍ PÁSY - TVAROVKY S RELIÉFNÍM POVRCHEM NV 163/2002 SB A TN TZÚS 12.02.
	TRÁVNÍK
	VEGETAČNÍ BETONOVÁ DLAŽBA 80 MM
	PŘEVÝŠENÍ OBRUBNÍKU 20 MM
	PŘEVÝŠENÍ OBRUBNÍKU 40 MM

LEGENDA - INŽENÝRSKÉ SÍTĚ NAVRZENÉ

	PŘÍPOJKA ULIČNÍ VPUSŤ DN 150 MM
	BETONOVÁ ULIČNÍ VPUSŤ

LEGENDA - INŽENÝRSKÉ SÍTĚ STÁVAJÍCÍ

	SĐELOVACÍ KABELY CETIN - NADZEMNÍ
	SĐELOVACÍ KABELY CETIN - PODZEMNÍ
	KABELY NN - PODZEMNÍ
	KABELY VN - PODZEMNÍ
	KABELY NN - NADZEMNÍ
	KABELY VN - NADZEMNÍ
	PLYNOVOD NTL
	PLYNOVOD STL
	VODOVOD - MIMO PROVOZ
	VODOVOD
	KANALIZACE
	VEŘEJNÉ OSVĚTLENÍ
	SĐELOVACÍ VEDENÍ ICT
	OPTICKÁ SÍTĚ MĚSTA KLATOVY
	PAROVOD

VED. PROJEKTANT	ZODP. PROJEKTANT	VYPRACOVAL	KRESLIL
ING. TOMÁŠ MACÁN	ING. TOMÁŠ MACÁN	ING. TOMÁŠ MACÁN	ING. TOMÁŠ MACÁN

KRAJ	PLZEŇSKÝ	KAT. ÚZEMÍ	KLATOVY
OBJEDNATEL	MĚSTO KLATOVY		
AKCE			

KLATOVY-STEZKA PRO CHODCE A CYKLISTY PŘI SILNICI II/191	
OBSAH	SITUACE

FORMÁT	A4
DATUM	XII/25
ÚČEL	PDPS
ČÍS. ZAKÁZKY	4723
MĚŘÍTKO	1 : 250
ČÍS. PŘÍLOHY	
2	ČÍS. KOPIE

VED. PROJEKTANT

ING. TOMÁŠ MACÁN

MACÁN PROJEKCE DS s.r.o.

ČECHOVA 193, CHUDENICE 339 01

tel. 376315118

projekceds@projekceds.cz

TATO DOKUMENTACE VČETNĚ VŠECH PŘÍLOH JE DUŠEVNÍ VLASTNOSTÍ FIRMY MACÁN PROJEKCE DS s.r.o. OBJEDNATEL TUTO DOKUMENTACI A PŘÍLOHY V ÚČELU VÝRAJENÉ SLOŽENÝM ZLOUHEM SLOŽENÝM JINÉ OSOBY JAK PŘÍRODNÍ TAK PRÁVNICKÉ NEBO JEJ ZPRÁVČI NEPOUŽÍVAT. KOPÍROVAT NEBO ZBOJŠTUPIT JE ZAKÁZÁNO.